

## Kontaktanforderung

- Bitte rufen Sie uns an.
- Ein persönliches Treffen macht vieles leichter. Bitte vereinbaren Sie einen Termin mit uns.

Unser Vorschlag: \_\_. \_\_., \_\_: \_\_ Uhr

Name: \_\_\_\_\_

Vorname: \_\_\_\_\_

Titel: \_\_\_\_\_

Einrichtung/  
Firma: \_\_\_\_\_

Institut/  
Abteilung: \_\_\_\_\_

Straße: \_\_\_\_\_

PLZ/Ort: \_\_\_\_\_

Tel.: \_\_\_\_\_

Fax: \_\_\_\_\_

E-Mail: \_\_\_\_\_

Es geht um

- Microsoft SQL-Server
- Oracle
- Microsoft Access
- Microsoft Word/Excel/Outlook
- Internet/Intranet/ASP
- .NET
- \_\_\_\_\_

Es geht um... (Fortsetzung)

---

---

---

---

---

---

---

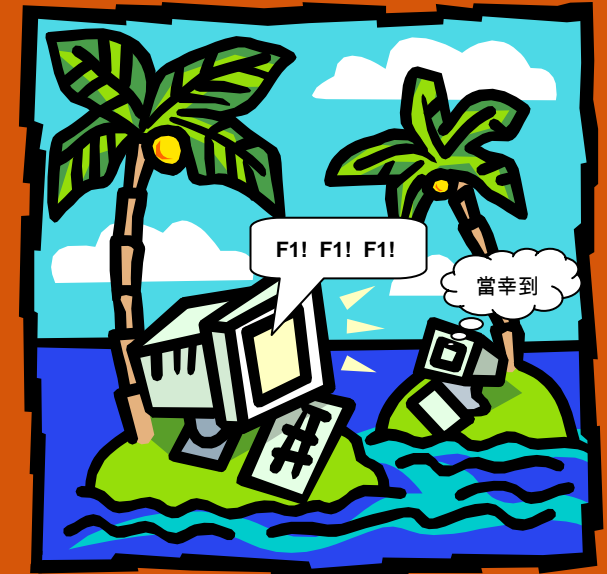
Jetzt nur noch in einen  
**Fensterbriefumschlag**  
stecken und ab die Post.

Zu langsam? Dann

**Fax 09155 927 9 688**

DataUnlimited GmbH  
Herrn Martin Vandeboosch  
Untere Weinleite 14  
**91245 Simmelsdorf**

Verständigungsprobleme?



Individuelle Schnittstellen zwischen Ihren  
Programmen bringen Ihnen viele Vorteile:

- weniger Arbeit
- weniger Fehler
- aktuellere Daten
- mehr Transparenz
- weniger Kosten

## DataUnlimited

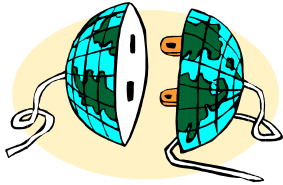
Gesellschaft für Datenbank- und  
Anwendungsentwicklung mbH

## Was wir für Sie tun können

Die DataUnlimited GmbH liefert Ihnen Lösungen zur Vereinfachung des Umgangs mit Ihren Daten. Wir fangen dabei dort an, wo der freundliche EDV-Händler von nebenan aufhört — den Anwendungen.

### Schnittstellen

Die meisten Unternehmen und Einrichtungen haben längst für viele Bereiche ihrer Tätigkeiten passende Software gefunden. Die Anwender dieser Software haben im Laufe der Zeit die Bedienung und die Besonderheiten der Programme gelernt und kommen damit zurecht. Aber oft versteht ein Programm das andere nicht — weil die passende Schnittstelle fehlt. Es bilden sich „Inseln“, die erst durch Abtippen wieder zum Ganzen verbunden werden. Dadurch entstehen hohe Kosten, Fehler und die „Übertragung“ ist sehr langsam. Deshalb werden oft nur die allernotwendigsten Informationen übertragen. Viele Zusatzinformationen, die z.B. für eine Kostenstellenrechnung oder Kundenpflege (CRM) hilfreich wären, werden nicht erfasst. Ein automatischer Abgleich (Schnittstelle) zwischen den Programmen könnte mit diesen Problemen aufräumen. So entsteht ein integriertes System ohne radikale Neuerungen durchzuführen, was Unsicherheiten und hohe Kosten vermeidet.



### Individualsoftware

Wenn es keine vorhandenen oder Standardprogramme für den Arbeitsbereich gibt, erstellen wir bei Ihnen vor Ort mit modernen Entwicklungswerkzeugen Software nach Ihren Wünschen. Wir legen dabei besonderen Wert auf ein variables und zukunftssicheres Datenbankdesign und einfachste, selbsterklärende Bedienbarkeit.

## Grundsätze unserer Arbeit

### Nutzen bieten

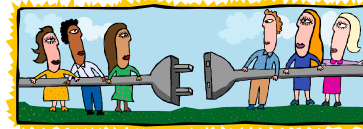
Wir möchten Ihnen einen möglichst großen Nutzen bieten. Dies kann nicht nur eine Schnittstelle oder Individualprogrammierung sein. Vielleicht ist Ihr Engpass „nur“ ein Problem mit Word oder die Beratung bei der Auswahl von Standardsoftware. Sprechen Sie mit uns, wir werden versuchen, Ihnen zu helfen.

### Wir sind für Sie da

Immer? Nicht immer. Aber doch fast. Als kleines Dienstleistungsunternehmen schalten wir auch nach 17:00 die Leitungen nicht ab. Wenn Sie ein dringendes Problem haben, kümmern wir uns darum. Auch nach "Feierabend".

### Spezialisierung & Kooperation

Wir bekennen uns zur Spezialisierung. Denn gerade der immer schnellere Wandel unserer Zeit erfordert ein hohes Maß an Know-how, um die vielfältigen Möglichkeiten heutiger PC-Netzwerke auch zu nutzen. Durch die Konzentration der Energien auf eng umrissene Bereiche werden die Lösungen in diesen Bereichen optimiert bzw. erst ermöglicht. Doch jede Spezialisierung erfordert auch Kooperation, um zusammen eine Gesamtlösung zu erarbeiten. Wir vermitteln Sie bei Bedarf gerne an entsprechende zuverlässige und kompetente Experten oder gliedern uns in Ihr vorhandenes Team ein.



### Unabhängigkeit

Bei der Auswahl der verwendeten Hard- und Software arbeiten wir herstellerunabhängig und provisiionsfrei. Wir betreiben auch keinen Handel. Dadurch wird der Blick frei für die beste verfügbare Lösung.

## Womit wir arbeiten

### Microsoft SQL-Server

Dieser hoch skalierbare Datenbankserver übernimmt die Abspeicherung und Verwaltung der Daten schnell, vielseitig und stabil. Er kann über ODBC (**O**pen **D**ata**B**ase **C**onnectivity) mit fast allen anderen Datenbanksystemen und Datenquellen Informationen austauschen.

### Microsoft Access

Wir verwenden Access als Benutzeroberfläche zum Zugriff auf Daten, die auf dem SQL-Server liegen. Es hat viele fertige Funktionen zum Datenzugriff und ermöglicht so die schnelle Realisierung Ihrer Wünsche.

### ...und was noch?

Wir nutzen viele weitere Programme, jeweils passend zum Problem, oft auch aus dem Internet. Vielleicht sind die Programme, die Sie auch einsetzen, mit dabei? Nehmen Sie mit uns Kontakt auf, wir würden uns freuen.

## Impressum & Kontakt

**DataUnlimited GmbH**  
Untere Weinleite 14  
91245 Simmelsdorf

Telefon 09155 / 927 697  
Fax 09155 / 927 9 688  
info@dataunlimited.de  
www.dataunlimited.de

Amtsgericht Nürnberg  
HRB 189 10

Geschäftsführer  
Dipl.-Wirtsch.-Inf. Martin Vandebosch

